



BEISA

Escobillas para aplicaciones automotrices

www.beisa.mx | ventas@beisa.mx

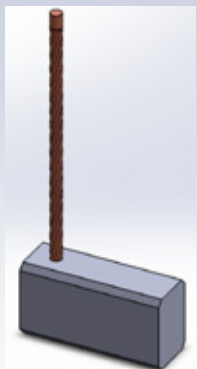


**Escobillas de carbón para
motores de climas
automotrices, además auto
ventiladores, vidrios
electricos.**

www.beisa.mx | ventas@beisa.mx

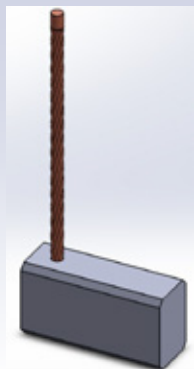


Conoce
nuestras
piezas



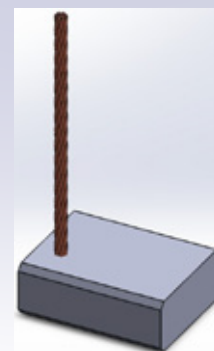
R-01

Espesor: 0.270
Ancho: 0.392
Largo: 0.780
Largo Sog: 1.500



R-01-B

Espesor: 0.270
Ancho: 0.590
Largo: 0.750
Largo Sog: 1.400



R-02

Espesor: 0.188
Ancho: 0.380
Largo: 0.750
Largo Sog: 1.400



R-03

Espesor: 0.270
Ancho: 0.312
Largo: 0.822
Largo Sog: 1.500



R-03-A

Espesor: 0.246
Ancho: 0.312
Largo: 0.700
Largo Sog: 1.500



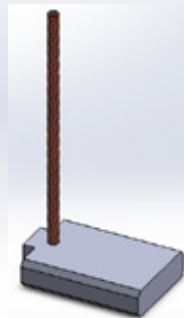
R-04

Espesor: 0.315
Ancho: 0.350
Largo: 0.750
Largo Sog: 1.400



R-05

Espesor: 0.158
Ancho: 0.505
Largo: 0.750
Largo Sog: 1.380



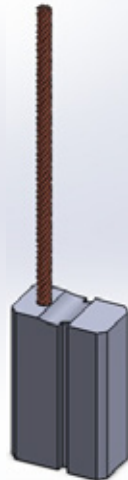
R-05-A

Espesor: 0.158
Ancho: 0.505
Largo: 0.750
Largo Sog: 1.380



R-07

Espesor: 0.250
Ancho: 0.398
Largo: 0.700
Largo Sog: 1.400



R-07-A

Espesor: 0.245
Ancho: 0.438
Largo: 0.700
Largo Sog: 1.400



R-08

Espesor: 0.207
Ancho: 0.480
Largo: 0.790
Largo Sog: 1.580



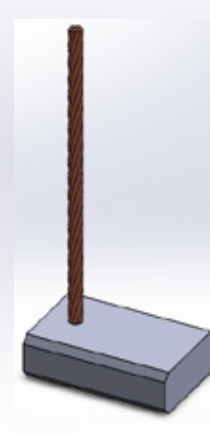
R-09

Espesor: 0.245
Ancho: 0.334
Largo: 0.700
Largo Sog: 1.400



R-10

Espesor: 0.152
Ancho: 0.211
Largo: 0.510
Largo Sog: 1.250



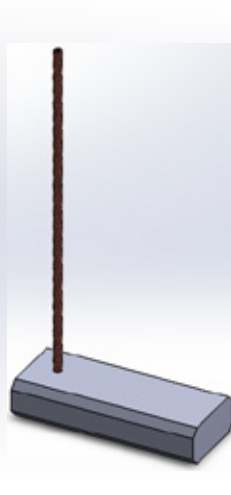
R-11

Espesor: 0.193
Ancho: 0.430
Largo: 0.650
Largo Sog: 1.380



R-12

Espesor: 0.248
Ancho: 0.312
Largo: 0.700
Largo Sog: 1.500



R-13

Espesor: 0.234
Ancho: 0.292
Largo: 0.550
Largo Sog: 1.380



R-14

Espesor: 0.154
Ancho: 0.312
Largo: 0.750
Largo Sog: 1.380



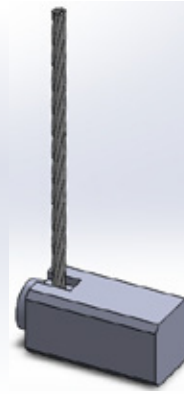
R-15

Espesor: 0.306
 Ancho: 0.545
 Largo: 0.780
 Largo Sog: 1.750



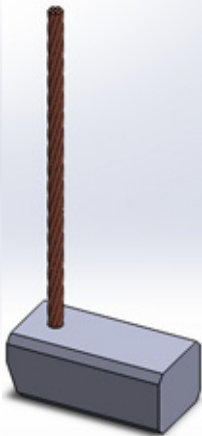
R-16

Espesor: 0.182
 Ancho: 0.250
 Largo: 0.600
 Largo Sog: 1.400



R-17

Espesor: 0.310
 Ancho: 0.310
 Largo: 0.700
 Largo Sog: 1.400



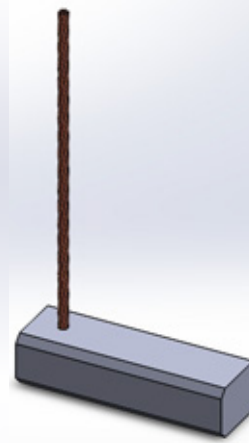
R-18

Espesor: 0.266
 Ancho: 0.336
 Largo: 0.650
 Largo Sog: 1.400



R-19

Espesor: 0.239
 Ancho: 0.370
 Largo: 0.625
 Largo Sog: 1.400



R-20

Espesor: 0.216
 Ancho: 0.290
 Largo: 0.875
 Largo Sog: 1.400



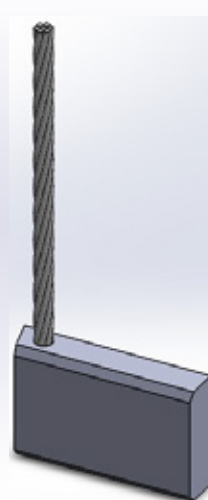
R-21

Espesor: 0.310
 Ancho: 0.389
 Largo: 1.000
 Largo Sog: 1.500



R-24

Espesor: 0.248
 Ancho: 0.248
 Largo: 0.550
 Largo Sog: 1.400



R-25

Espesor: 0.200
 Ancho: 0.480
 Largo: 0.800
 Largo Sog: 1.400



R-26

Espesor: 0.204
 Ancho: 0.482
 Largo: 0.625
 Largo Sog: 1.300



R-27

Espesor: 0.206
 Ancho: 0.254
 Largo: 0.740
 Largo Sog: 1.350



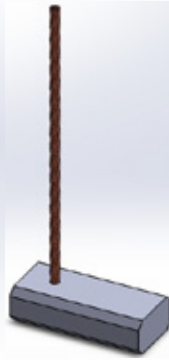
R-27-A

Espesor: 0.206
 Ancho: 0.254
 Largo: 0.740
 Largo Sog: 1.350



R-28

Espesor: 0.218
Ancho: 0.292
Largo: 0.700
Largo Sog: 1.600



R-29

Espesor: 0.156
Ancho: 0.274
Largo: 0.580
Largo Sog: 1.300



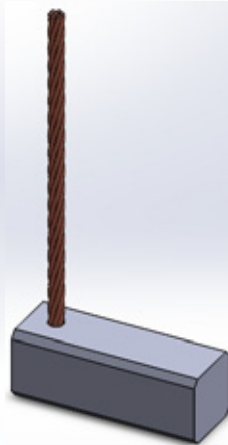
R-32

Espesor: 0.252
Ancho: 0.386
Largo: 0.800
Largo Sog: 1.400



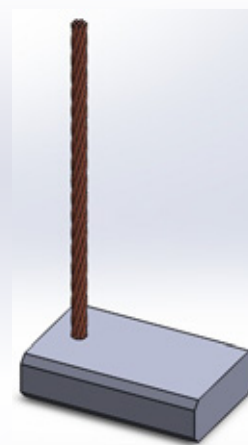
R-41

Espesor: 0.274
Ancho: 0.354
Largo: 0.872
Largo Sog: 1.300



R-42

Espesor: 0.312
Ancho: 0.312
Largo: 0.850
Largo Sog: 1.500



R-45

Espesor: 0.190
Ancho: 0.480
Largo: 0.750
Largo Sog: 1.400



R-46

Espesor: 0.248
Ancho: 0.438
Largo: 0.710
Largo Sog: 1.400



R-48

Espesor: 0.248
Ancho: 0.455
Largo: 0.780
Largo Sog: 1.600



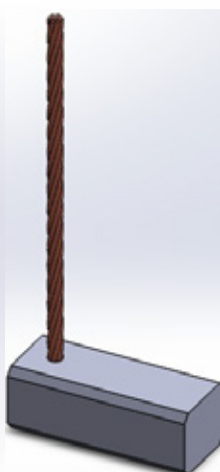
R-49

Espesor: 0.234
Ancho: 0.292
Largo: 0.650
Largo Sog: 1.380



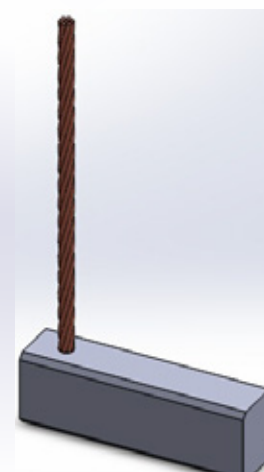
R-50

Espesor: 0.310
Ancho: 0.475
Largo: 0.900
Largo Sog: 1.500



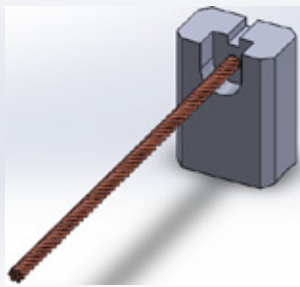
R-51

Espesor: 0.270
Ancho: 0.315
Largo: 0.750
Largo Sog: 1.500



R-52

Espesor: 0.312
Ancho: 0.404
Largo: 1.250
Largo Sog: 1.900



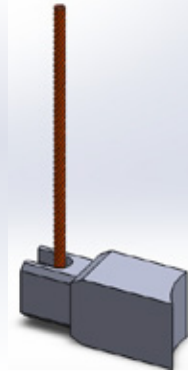
R-53

Espesor: 0.200
 Ancho: 0.332
 Largo: 0.450
 Largo Sog: 1.350



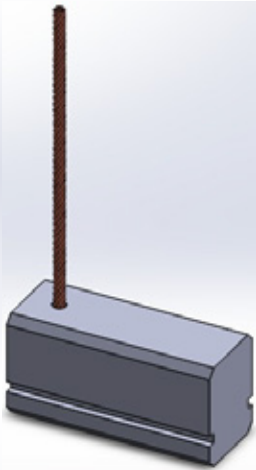
R-54

Espesor: 0.194
 Ancho: 0.194
 Largo: 0.550
 Largo Sog: 1.300



R-55

Espesor: 0.315
 Ancho: 0.380
 Largo: 0.875
 Largo Sog: 1.500



R-56

Espesor: 0.312
 Ancho: 0.390
 Largo: 0.780
 Largo Sog: 1.200



R-57

Espesor: 0.215
 Ancho: 0.350
 Largo: 0.680
 Largo Sog: 1.200



R-58

Espesor: 0.213
 Ancho: 0.232
 Largo: 0.680
 Largo Sog: 1.200